

Ultrasonido Super Compacto

Alta Calidad de Imagen. 256 Tonos de Gris. 32 Canales

Nuestra tecnología sin igual es el producto de nuestra originalidad y continuo seguimiento para alcanzar alta calidad. También es nuestro propósito contribuir en el desarrollo social.

Diagnostic Scanner

Sistema De Ultrasonido Lineal / Convexo

HS - 1500

HS - 1500V

Hecho en Japón



HONDA ELECTRONICS CO., LTD.



¿Sus sistema de ultrasonido personal compite con las demandas actuales para el diagnóstico médico preciso? ¿Está satisfecho con el desempeño del sistema cuando emplea varias aplicaciones médicas?.

Si no, Honda tiene la solución a estos problemas: el nuevo HS-1500, una unidad muy atractiva y compacta con una tecnología extraordinaria y que permite al usuario cumplir con sus requerimientos futuros para el diagnóstico del paciente.

Imagen Super excelente por medio de tecnología avanzada. Misma Calidad que el modelo HS - 2000

Tecnología compacta de gran clase de 6 Kg. Bastante ligero y cómodo para utilizar como equipo portátil

Transductores de múltiple frecuencia

Monitor de 8.4 pulgadas de cristal liquido tamaño adecuado para uso Fijo o portátil.

Almacenamiento de 60 imágenes por medio de memoria flash integrado

Programas de cómputo para manejo de imágenes incluido

Función de Cine Memory de 41 Cuadros

Control en 4 niveles TCG (cercano - lejano)

Tablas OB/GYN y de usuarios, Gráficas de crecimiento fetal.

Alimentación eléctrica 100 ~ 240 V (free Voltaje)

HUMANO HS - 1500

VETERINARIO HS - 1500V



QUERÉTARO
Ignacio Pérez Sur 50 loc. 14 (Plaza Celta), sobre Priv. Zaragoza, frente a Torre Médica TEC-100
Tel/Fax (442) 242 80 55
E-mail: mhstore1@yahoo.com.mx

Especificaciones

Las especificaciones pueden cambiar sin previo aviso para mejoras

Método de exploración	Exploración electrónica convexa, lineal
Modos de visualización	B (sencillo) B / B (doble) B / M (selección de velocidad de barrido por medio de cuatro pasos en el modo M) A (estático)
Monitor	LCD (LIQUID CRYSTAL DISPLAY) de 8.4 pulgadas
Rango	3.5MHz 24 cm, 18 cm, 15 cm, 12 cm, 9 cm y 6cm 5.0MHz / 7.5 MHz / 10.0 MHz 16 cm, 12 cm, 10cm, 8 cm, 6 cm y 4cm
Método de Enfoque	Transmisor Foco dinámico en 4 pasos Receptor Foco dinámico en tiempo real
Ajuste de imagen	Rango dinámico De 35 a 95 con selección de 10dB Ganancia B, ganancia M 36 ~ 100B variable por medio de codificador (pasos de 1dB) STC Volumen deslizable en 4 pasos en niveles de profundidad ajustados.
Procesamiento de imagen	Correlación de cuadro En (2 pasos) / selección de apagado. Correlación de línea En (2 pasos) / selección de apagado. Selección de curva de grises
Visualización de imagen	Dirección de imagen Inversa (izquierda / derecha) arriba / abajo Cambio: Pasos de 1 cm Modo Cine: 41 cuadros Angulo de Scan: 1/1, 3/4, 1/2
Almacenamiento de imagen	Memoria Flash (60 imágenes)
Información de imagen	Nombre del hospital (40 caracteres) Nombre del paciente y número de identificación (26 caracteres) Edad Fecha y hora Tipo de transductor Dirección de imagen Rango
Tipos de medición	Distancia Circunferencia, área Volumen Ángulo Cálculo de las semanas de edad gestacional Medición Lineal en Modo "A" Histograma Calculo ventrículo izquierdo
Interface	RS-232 para programa de computo, Salida de Video (1 canal)
Dimensiones	Aproximadamente 296 (ancho) x 182 (fondo) x 348 (alto)
Peso	Aproximadamente 6 kg
Fuente de energía	100V ~ 240V CA 50/60 Hz, (free Voltage) Batería 12VCD, 1hr uso, 1hr de carga (HS 1500 OPCIONAL, HS 1500V INCLUIDO)
Conector de transductor	1 (uno)

HS-1500 Transductores 96 canales		
Estandar	HCS-336M	Transductor convexo de 2.8 / 3.5 / 5.0 MHz y 60R
Opcionales	HCS-3710MV	Transductor Transvaginal de 5.0/7.5/9.0 MHz (10R) y 120"
	HCS-352M	Transductor convexo de 3.5/5.0/7.0 MHz y 20R
	HCS-3710M	Transductor convexo de 5.0/7.5/9.0 MHz (10R)
	HLS-338M	Transductor lineal de 2.8/3.5/5.0 MHz y 80 mm
	HLS-375M	Transductor lineal de 5.0/7.5/10.0 MHz y 50 mm
	HLS-313	Transductor lineal de 10MHz y 30 mm
	HLS-375MR	Transductor Rectal de 5.0 / 7.5 / 10.0 Mhz, 50mm

HS-1500V Transductores 96 canales		
Estandar	HCS-352M	Transductor convexo de 2.8 / 3.5 / 5.0 MHz y 60R
Opcionales	HCS-3710M	Transductor convexo de 5.0/7.5/9.0 MHz (10R)
	HLV-375M	Transductor Rectal de 5.0/7.5/10.0 MHz y 50mm
	HLS-375M	Transductor lineal de 5.0/7.5/10.0 MHz y 50mm
	HLS-313	Transductor lineal de 10.0 MHz y 30 mm
	HCV-3710MV	Transductor lineal de 5.0/7.5/9.0 Mhz (10R) (para vaca)
	HLV-3212M	Transductor lineal de 1.5/2.0/3.0MHz y 120 mm

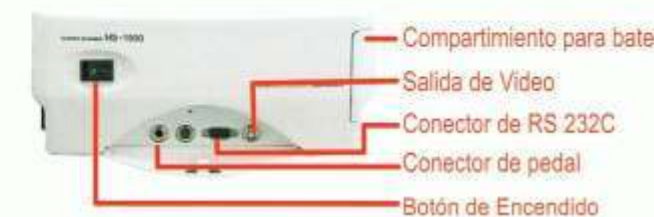
Opcionales	Video impresora Guía de biopsia Monitor externo	Interruptor de pedal Carro de traslado
------------	---	---



- 1 Pantalla LCD 8.4 pulgadas
- 2 Conector de transductor
- 3 Control TCG 4 niveles
- 4 Soporte para transductor



- Funciones en teclado
Pacientes, presets,
gabarido de imagenes
Body marks, Modos
Track Ball



- Compartimiento para batería
Salida de Video
Conector de RS 232C
Conector de pedal
Botón de Encendido



HONDA ELECTRONICS CO.,LTD.



PC SOFTWARE Y CARTE



Carro de traslado
modelo varia deacuerdo a
fabricante

1 Alta Resolución: LCD 8.4 pulgadas

Alta calidad de IMAGEN:
brillantez máximo: 450 cd/mm
Ángulo de visión: ± 55° (lateral Izq/Der)
40° (superior)
10° (inferior)



2 Ligero y portátil

Dimensiones:
296 X 182 X 348 mm
(Ancho X Fondo X Alto)
Peso:
Aproximadamente 6Kg.



182 mm

HS - 2000



3 Operación Simple

Usted puede seleccionar la función deseada con las teclas F1 ~ F9.



El trackball puede ser retirado con la mano para limpieza. Los conectores de salidas están en el frente del equipo



4 Dos fuentes de energía AC y batería

Opera también con una batería de 12V Ni-MH la cual se carga por sí misma en el equipo. La batería puede ser fácilmente reemplazada.

1 HORA DE RE-CARGA
1 HORA DE OPERACIÓN



Opcional para HS - 1500 (humano)
Incluida para HS - 1500V (veterinario)

5 FUNCIÓN Cine-Loop

Esta función inmediatamente reproduce las imágenes de ultrasonido cuadro por cuadro. Y las imágenes anteriores pueden ser reproducidas, permitiendo capturar el momento preciso del cuadro que será seleccionado y almacenado. Ocasionalmente es muy difícil capturar la imagen deseada en el momento preciso.

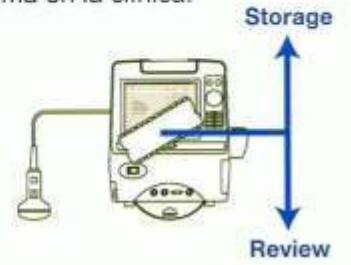
41 cuadros de en Cine.



CINE LOOP

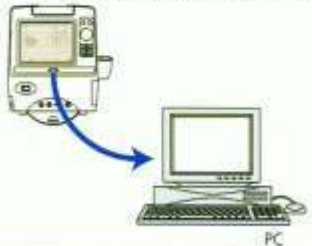
6 Almacenamiento de imágenes interno de 60 imágenes

Almacenamiento de imagen de memoria Flash. La memoria flash puede mantener las imágenes US en el campo. Realice el diagnóstico en cualquier parte e imprima en la clínica.



Flash Memory Integrado

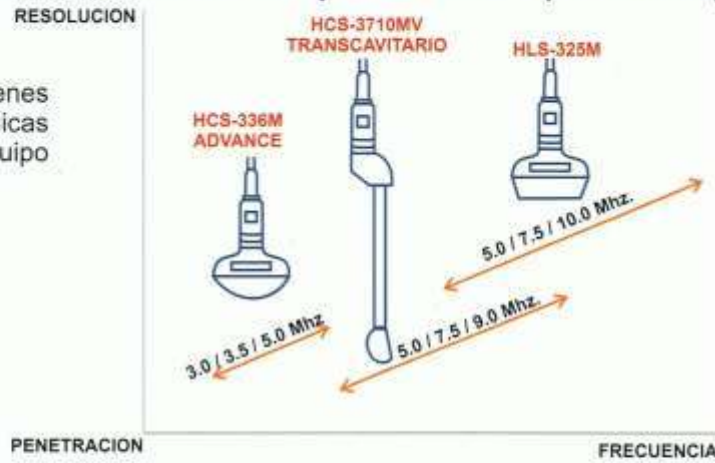
7 Transferencia de Imágenes almacenadas en formato JPG



Programa de utilidades de imágenes para el manejo de sus imágenes clínicas almacenadas en memoria del equipo transferidas a su PC.



8 Transductores de múltiple frecuencia (96 canales)



Transductores por aplicación veterinaria



8 Transductores de múltiple frecuencia (96 canales)

HS - 1500



HS - 1500V



9 Opciones



Histograma



Tabla de Mediciones



Menu de configuraciones



Tablas Gineco-Obstetricas de Usuario



Tablas Gineco-Obstetricas por Autor



Gráfica de Crecimiento Fetal